



PÔLE NUMÉRIQUE

■ PÔLE NUMÉRIQUE

Dans le respect de la qualité et de la confidentialité, TALENDI vous offre une réelle alternative à l'offshore et vous propose l'externalisation de vos processus métiers et affaires (BPO, Business Process Outsourcing).



DIGITALISATION



PÔLE NUMÉRIQUE



SUPPORT UTILISATEURS



REPROGRAPHIE



EXTERNALISATION DE
TACHES ADMINISTRATIVES

QUELS AVANTAGES AVEZ-VOUS À EXTERNALISER VOS TACHES ADMINISTRATIVES ?

- ✓ Gain de temps important,
- ✓ Amélioration continue des processus,

- ✓ Souplesse opérationnelle,
- ✓ Gain de productivité.

NOTRE VALEUR AJOUTÉE



500 m²

Espace de production
alloué au pôle numérique



près de 40

Salariés dédiés au pôle
numérique



QUALITÉ

TALENDI est certifiée ISO
9001 et Évaluée RSE au
niveau Exemplaire



94%

Taux de service
(Commandes livrées dans les
temps/Commandes totales)



DÉDUCTION

Possible sur le montant
de votre contribution
AGEFIPH ou au FIPHP



Travaillez avec une équipe qui s'adapte à vos besoins.

Bénéficiez de l'expertise de TALENDI :

- Une organisation industrielle en mode projet assurant qualité et optimisation,
- Une synergie de compétences et de services,
- Une gestion individualisée des affaires confiées,
- Une forte garantie de continuité de l'activité.



Valorisez l'image de votre entreprise par une démarche sociétale concrète :

- Une action concrète sur l'emploi de personnes fragilisées par un handicap,
- Un statut vous permettant de valoriser jusqu'à 30% de la valeur de votre facturation annuelle,
- Une action sociétale évaluée niveau EXEMPLAIRE s'inscrivant dans votre politique RSE.

DIGITALISATION

Choisir le bon prestataire pour traiter vos documents à distance c'est gagner en agilité et en efficacité. TALENDI peut assurer toute la chaîne de dématérialisation mais aussi s'inscrire en complémentarité de vos solutions existantes : prendre en charge tout ou partie du process, vous conseiller et vous accompagner sur une solution globale de digitalisation avec ses partenaires.



Votre entreprise ou organisme, quelle que soit sa taille, a des supports à dématérialiser.

Votre intérêt pour le zéro papier est grandissant ? La disponibilité des documents en partage est devenue nécessaire pour vous avec les nouveaux modes de travail ? Vous êtes à la recherche de gain de temps ? **Contactez-nous !**

POURQUOI TRAVAILLER AVEC TALENDI ?



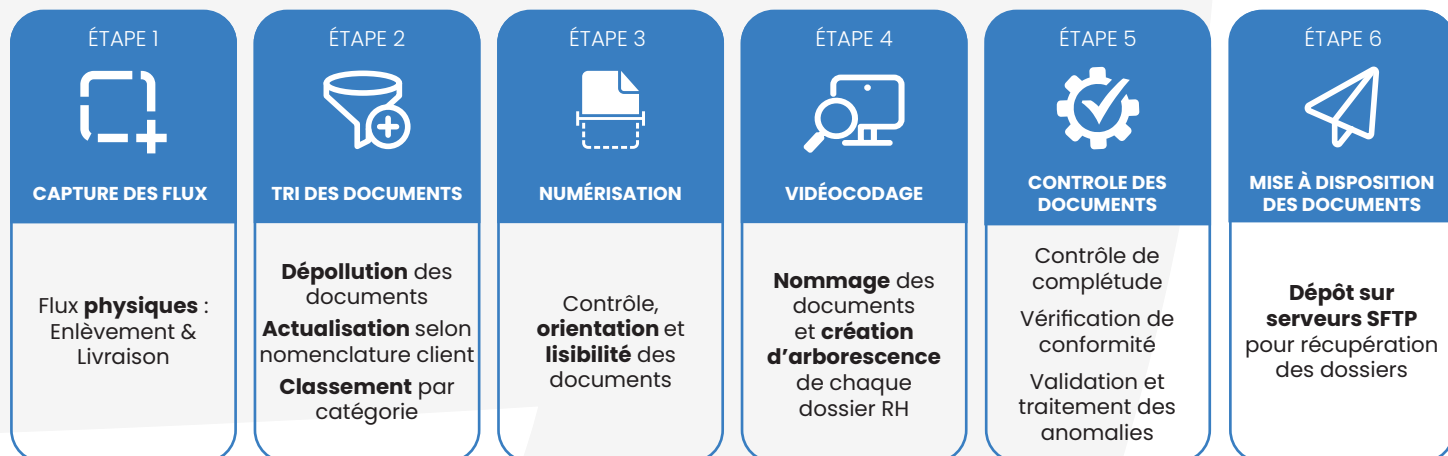
NOS RÉFÉRENCES



DIGITALISEZ VOS DOSSIERS RH

Digitaliser vos dossiers RH vous permet d'organiser et de gérer tous les documents nécessaires au suivi personnalisé de chacun de vos collaborateurs (contrat de travail, congés, absences, formations, compétences, entretiens, risques, accidents, relations sociales...). En un clic, vous retrouvez l'information que vous recherchez. Un gain de temps évident et une communication plus efficiente.

NOTRE PROCESS



En fin de processus, TALENDI propose de **restituer** ou de **détruire** vos documents.

POURQUOI DIGITALISER VOS DOSSIERS RH

- Améliorer votre démarche RSE : Diminuer les impressions papier inutiles.
- Réduire considérablement le risque de perte de documents ou d'erreurs de destinataire.
- Gagner du temps évident : plus besoin d'aller rechercher des documents dans les archives papier.
- Assurer la **traçabilité** des opérations.
- Accéder rapidement à l'**information**, améliorer la communication entre les différents services et faciliter les nouvelles organisations de travail (**télétravail**).



TÉMOIGNAGE CLIENT



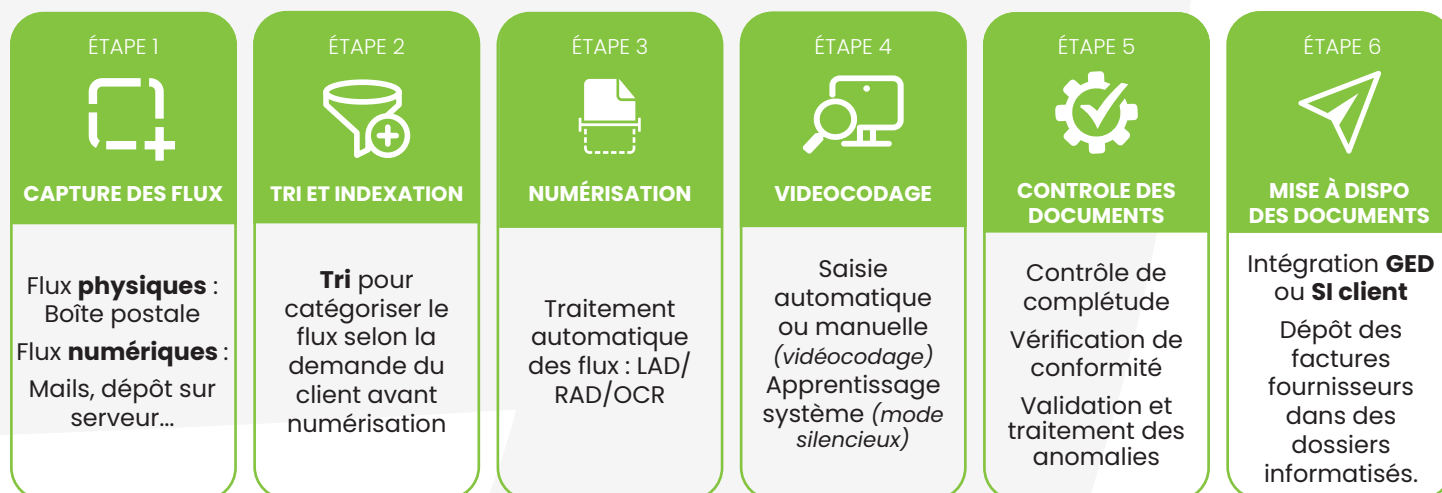
Nous apprécions travailler avec TALENDI sur la digitalisation de nos dossiers RH et nous souhaitons faire durer ce partenariat dans le temps car il a du sens et rejoint pleinement les valeurs de Néotoa. L'équipe est très professionnelle, son approche des affaires met en confiance. Réactive, elle est à l'écoute de nos attentes, elle nous apporte également des solutions d'améliorations.

Sébastien GUITTONNEAU, Néotoa

DIGITALISEZ VOS FACTURES FOURNISSEURS

Pour beaucoup d'entreprises, la gestion de factures fournisseurs est fastidieuse et coûteuse car chaque fournisseur a ses propres règles de facturation, que ce soit en termes de support ou de canal de diffusion. TALENDI vous propose une solution de digitalisation pour faciliter la réception électronique de vos factures et automatiser leur traitement.

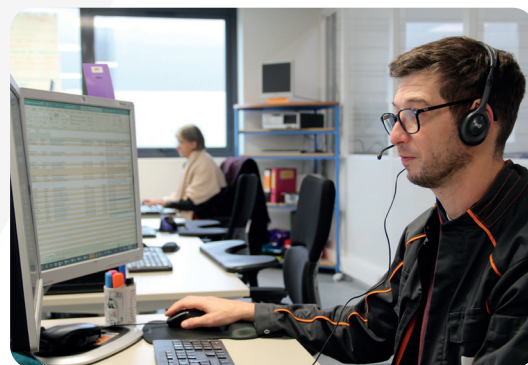
NOTRE PROCESS



En fin de processus, TALENDI propose de **restituer** ou de **détruire** vos documents.

L'INTÉRÊT DE DIGITALISER VOS FACTURES FOURNISSEURS

- **Gagner du temps** : La centralisation de l'information rendue possible avec la digitalisation vous permet de retrouver à tout moment et où que vous soyez les informations de votre entreprise. Retrouvez en quelques clics vos anciennes factures.
- **Gagner en sécurité** : avec l'émergence des nouvelles technologies, la traçabilité et la pérenité de vos données sont garanties.
- **Faciliter l'export de vos données** : vous souhaitez exporter vos factures pour votre comptable, les trier par mois ? Grâce à la digitalisation de vos factures, c'est désormais possible et ceci représentera un gain de temps important en fin de mois.



TÉMOIGNAGE CLIENT



Nous travaillons en étroite collaboration avec la société TALENDI sur la numérisation et le vidéocodage de nos factures fournisseurs. Nous apprécions la qualité, la réactivité et l'organisation des équipes afin de répondre à nos demandes. Nous collaborons efficacement à l'optimisation des process dans le cadre d'une démarche d'amélioration continue et de changement d'outils. Enfin, avoir comme partenaire TALENDI fait sens au vu des valeurs que nous partageons.

Jean-Christophe BERNIER, SPIE France

■ REPROGRAPHIE

L'atelier reprographie de TALENDI réalise vos impressions numériques noir et blanc et couleur.

Les formats et grammage de nos papiers vont du A6 au SRA3, de 80g à 300g.

Nos encres d'impression sont alimentaires et nous utilisons des papiers FSC ou PEFC (label environnemental, respectueux de la forêt).



Types de documents

- Cartes de visites,
- papier à en-tête,
- catalogue produits, journaux,
- flyers, affiches (max SRA3), bloc notes, notices, carnets à souches en triptyque ou simple...



Finitions personnalisées

- Pliage tous types, assemblage, coupe au format
- Plastification
- Agrafage à plat ou à cheval
- Reliure (spirale plastique ou métallique, baguette plastique, dos carré collé)
- Perforation et micro perforation.



Services sur-mesure

- Retouche finale de vos documents sur InDesign
- Mise sous pli gros volumes en manuel et jusqu'à 3 documents en automatique
- Façonnage /Conditionnement (mallettes, pochettes, mise en classeurs, sous film...)
- Routage, affranchissement , personnalisation d'enveloppe.



Prise en charge complète

- Dépôt des plis affranchis au centre la Poste PIC de Rennes
- Enlèvements et livraisons par nos soins
- Réactivité, qualité et garantie de service global.

TÉMOIGNAGE CLIENT



« Cela fait plus de 10 ans que nous travaillons avec Talendi sur des prestations de colisages, d'opérations marketing et de gestion documentaire.

Si le partenariat s'est initié pour des raisons sociétales, il perdure grâce aux compétences des équipes de Talendi ; réactivité, approche industrielle aux process clairs, échanges fluides, proximité de nos structures...

Alors, oui, faire travailler des personnes en situation de handicap est un plus qui s'inscrit pleinement dans les valeurs de Groupama Loire Bretagne mais ce n'est pas la première raison de notre collaboration. C'est avant tout la performance de Talendi qui prime, et nous espérons bien développer ensemble de nouvelles activités. »

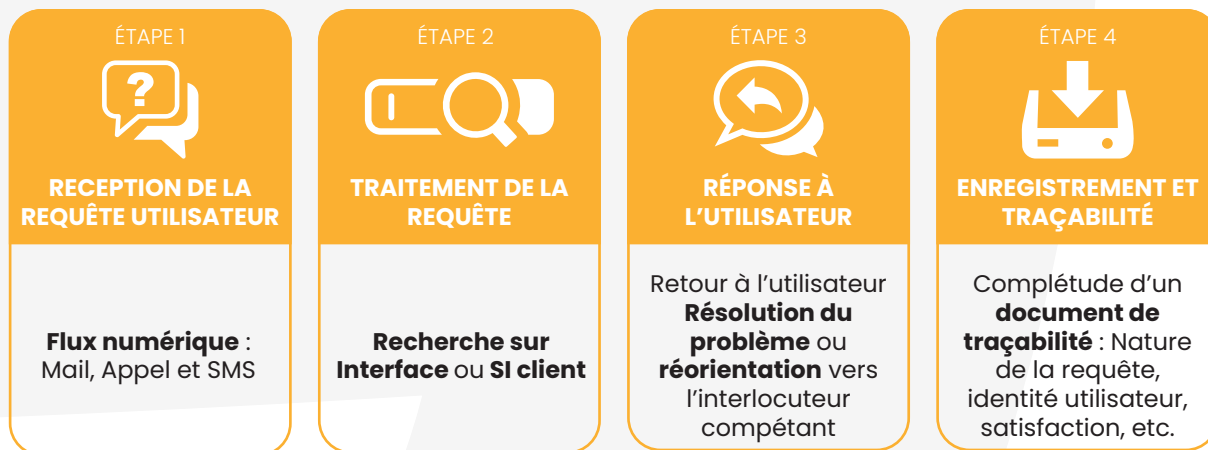
Olivier DUGRÉ

Responsable achats, supply chain, moyens généraux GROUPAMA Loire Bretagne

SUPPORT UTILISATEURS

Le service Support utilisateurs de TALENDI vous propose une assistance informatique à distance. Il prend en charge votre demande et vous oriente vers la solution adaptée à votre besoin. Professionnel et réactif, il vous aide dans vos recherches et résout les problèmes que vous ou vos collaborateurs pouvez rencontrer. (problèmes liés au système d'exploitation, aux applications ou à toute mauvaise gestion/utilisation d'outils)

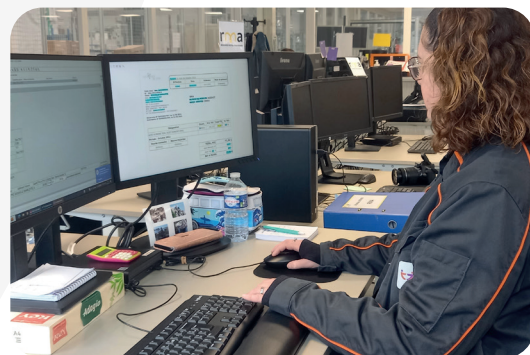
NOTRE PROCESS



Notre service Support utilisateurs s'imprègne de votre process. Partant ainsi d'une base de connaissance préétablie, il répond aux questions de vos utilisateurs, les oriente et leur fait gagner un temps considérable.

L'INTÉRÊT DE FAIRE APPEL À UN SUPPORT UTILISATEURS

- Avoir un point de contact unique pour assister vos clients internes et externes dans leurs recherches et besoin d'aide.
- Libérer du temps à vos collaborateurs pour qu'ils restent concentrés sur leurs tâches afin d'améliorer leur satisfaction.
- Obtenir des réponses du Support aux questions et incidents rencontrés par les utilisateurs.
- Gagner en efficacité : obtenir des réponses plus rapides et de meilleure qualité.
- Avoir une vraie source d'informations sur les incidents et les demandes de vos utilisateurs pour adapter vos process, prendre de bonnes décisions et améliorer la gestion de votre structure.



TÉMOIGNAGE CLIENT



« La SNCF met à la disposition de l'ensemble des entités de son groupe plus de 3 000 contrats. Les utilisateurs des contrats sont dispersés dans l'ensemble des entités SNCF, sur tout le territoire. Les difficultés à trouver les articles et/ou à accéder aux détails des contrats sont autant de freins à l'utilisation des accords-cadres. Ainsi, afin de faciliter l'accès et le recours aux contrats, une assistance a été mise en place **en partenariat avec Talendi** pour aider les utilisateurs dans leur recherche de produits / prestations dans l'application **Recherche Accords-Cadres** et répondre à leurs interrogations. Nous sommes très satisfaits du niveau de qualité du service rendu ainsi que de la compétence et la qualité humaine de l'équipe Talendi en place. »

Quyen WEI, Direction des achats groupe



TALENDI - Zone de la Touche-Tizon à
Noyal-Châtillon-sur-Seiche (35)



TALENDI - chez Stellantis La Janais
à Chartres de Bretagne (35)



TALENDI - Rue des Prés Mêlés à
Saint Erblon (35)

Siège social

TALENDI

Z.A. de la Touche Tizon – Rue du Comte de Dion
Noyal Châtillon sur Seiche – CS89232
35092 Rennes Cedex 9

Tel : **02 23 27 02 70**

Courriel : contact@talendi.com

www.talendi.com