



LA PERFORMANCE INDUSTRIELLE ET HUMAINE

■ PRÉSENTATION

La haute performance industrielle, numérique & humaine.



TALENDI c'est :

- Une des plus grandes Entreprises Adaptées industrielles françaises
- 50 ans d'expérience
- 400 personnes dont 315 travailleurs en situation de handicap
- 3 sites de production sur 26 000 m²

Association loi 1901, composée de :

- 1 EA (*Entreprise Adaptée*) sur 3 sites de production,
- 1 ESAT (*Établissement ou Service d'Accompagnement par le Travail*), «ESAT de la Seiche» situé en Ille-et-Vilaine

Entreprise de l'économie sociale et solidaire, reconnue d'intérêt général, agréée ESUS
(*Entreprise Solidaire d'Utilité Sociale*)

TALENDI est un fournisseur de prestations industrielles et numériques.

L'entreprise maîtrise de nombreux savoir-faire :

Montage industriel, Câblage, Reconditionnement d'équipements pneumatiques, hydrauliques et électriques, Intégration multi-technologies, Conditionnement, Logistique ...
Reprographie, Façonnage, Mise sous pli, Digitalisation, Numérisation de documents, Externalisation de tâches administratives, Support utilisateurs...



Certifiée ISO 9001 et EN 9100, TALENDI répond aux exigences de ses clients en termes de qualité, d'optimisation des coûts et de réactivité.



Évaluée selon l'ISO 26 000 au niveau EXEMPLAIRE, les engagements de TALENDI, l'implication de chacun, contribuent durablement à la production d'une performance équilibrée du point de vue économique, social et environnemental.



Labellisée Vitrine Industrie du Futur, TALENDI est la première entreprise adaptée française à recevoir ce label.

■ LA CHARTE

Depuis 1975, TALENDI relève le défi de mettre l'entreprise au service de l'Homme.

UNE MISSION

Offrir un emploi en entreprise et en ESAT à des personnes en situation de handicap.

DES VALEURS

- Bienveillance
- Respect
- Confiance
- Performance
- Engagement sociétal

DES OBJECTIFS

- Favoriser l'épanouissement et la réussite professionnelle du salarié et de l'utilisateur
- Satisfaire les exigences du client
- Avoir une activité respectueuse des ressources
- Assurer la pérennité de TALENDI

NOTRE VOCATION

- Assurer un accompagnement individualisé
- Développer et utiliser CRISTAL, un modèle unique de management collaboratif et de progrès permanent
- Confirmer chaque année son niveau de qualité certifié ISO 9001 et EN 9100 et son engagement RSE évalué au niveau EXEMPLAIRE.



■ UN MANAGEMENT SOCIAL

TALENDI est un modèle de réussite pour l'économie sociale et solidaire, et toute entreprise sensible à la diversité. Elle offre un emploi à près de 400 personnes dont 310 sont des personnes en situation de handicap.

Depuis 1975, l'Entreprise Adaptée, allie performance industrielle, numérique & humaine en s'appuyant sur un mode de management différent.

TALENDI se met au service de l'Homme : son **management social**, fondé sur l'écoute, l'accompagnement individuel et son **management collaboratif** basé sur l'implication des salariés, **donnent du sens au travail**.

Le management social de TALENDI

Il s'agit de remettre en confiance les salariés par un accompagnement personnalisé.



• Intégration et formation

Développer les potentiels des salariés et permettre leur réussite professionnelle. C'est la raison d'être de notre école métiers.

- Mettre en confiance nos nouveaux salariés, leur donner le maximum de chances de réussites, les professionnaliser.
- Former nos équipes en place aux marchés de demain, développer leurs compétences pour une meilleure adaptabilité...



• Adaptation au poste

Détecter les aptitudes naturelles de chacun, améliorer l'ergonomie des postes, mettre en place des horaires adaptés, prévenir les risques professionnels.

• Accompagnement individualisé

Les équipes médico sociales, ressources humaines et production se réunissent chaque semaine pour étudier les situations personnelles et professionnelles difficiles des salariés & usagers.

• Écoute et convivialité

Encadrement de proximité, permanences DMS...



■ UN MANAGEMENT COLLABORATIF

CRISTAL est le modèle de management collaboratif de TALENDI, un outil de progrès permanent pour les salariés eux-mêmes, l'entreprise mais aussi ses clients.

Bien plus qu'une méthode, CRISTAL est au service de TALENDI pour faire face aux changements et aux évolutions indispensables à sa pérennité. Il fait vivre ses valeurs et l'aide à atteindre ses objectifs.

Le management collaboratif pratiqué par TALENDI depuis 1997 consiste à placer l'homme au cœur de son organisation, à le rendre acteur de l'évolution de son poste de travail et de son environnement. L'opérateur est le mieux placé pour détecter les difficultés et les résoudre, les structures sont là en appui – principe de la pyramide inversée.

Les sujets qualité, productivité, ergonomie, sécurité, 5S ou encore environnement, inhérents à la production, sont traités dans Cristal et les progrès et améliorations apportés par chacun font avancer l'entreprise dans son ensemble.

Les valeurs de CRISTAL :

- Convivialité**, chaque réunion permet l'échange, donne du lien ;
- Rigueur**, avec un document précis pour préparer et suivre chaque réunion ;
- Implication**, les salariés s'impliquent en signalant un problème ou en suivant une action ;
- Simplification**, bien souvent la solution trouvée est simple et concrète ;
- Tous ensemble**, chaque salarié fait partie d'un village pour une reconnaissance collective ;
- Amélioration**, une nécessité chez un industriel certifié ;
- Longévité**, pérenniser l'entreprise qui existe depuis 1975.



Le management collaboratif donne du sens au travail

Pour que la dynamique collective fonctionne, le rôle de l'encadrement est également important.

Nos encadrants ont à la fois un management,

Intentionnel : Ils rappellent la finalité de l'entreprise, donnent le cadre en l'expliquant, donnent les moyens d'avancer et l'énergie positive nécessaire aux équipes.

Et appréciatif : Ils écoutent, valorisent, aident à la formation, rassemblent et assurent la cohésion des équipes.



Citée en exemple sur le sujet, l'entreprise adaptée est souvent visitée. Elle démontre ainsi les réussites de ce mode de fonctionnement impliquant les équipes sur le terrain et donnant du sens au travail

Votre entreprise ou organisme emploie plus de 20 salariés ?

Vous devez compter dans vos effectifs au moins 6 % de personnes fragilisées par un handicap.

A défaut et sans action de votre part, vous devrez verser une contribution à l' AGEFIPH ou au FIPHFP.

Calcul de votre contribution :

Nombre de personnes handicapées manquantes x SMIC horaire en vigueur x coefficient correspondant à l'effectif total.

Effectif	Coefficient	SMIC horaire Brut janvier 2026	Coût par «unité» manquante
20 - 199 salariés	400	12,02 €	4 808 €
200 - 749 salariés	500	12,02 €	6 010 €
750 salariés et +	600	12,02 €	7 212 €

En travaillant avec TALENDI, vous pouvez déduire de votre contribution 30% du coût total de la main d'œuvre (dans la limite d'un plafond dépendant du nombre de BOETH que vous employez au sein de votre structure).

Exemple : (Calcul simplifié)

Une entreprise ou un organisme public dont l'effectif est de 300 salariés doit employer 18 salariés reconnus handicapés (6%). Si elle n'en compte que 5, son nombre d'unités manquantes est de 13 travailleurs reconnus handicapés.

Le montant de sa contribution AGEFIPH ou FIPHFP est égal au nombre d'unités manquantes x SMIC horaire en vigueur (janvier 2026) x coefficient correspondant à l'effectif total, soit $13 \times 12,02 \times 500 = 78\,130 \text{ €}$.

En sous-traitant avec TALENDI pour 40 000 € de main d'œuvre, l'entreprise ou l'organisme public peut déduire 12 000 € ($40\,000 \times 30\%$) de sa contribution.
 $78\,130 - 12\,000 = 66\,130 \text{ €}$.

Pour plus d'informations, consultez la fiche l'AGEFIPH :

<https://www.agefiph.fr/sites/default/files/medias/fichiers/2021-03/FICHE%204%20-%20CONTRATS%20EA%20ESAT%20TIH%20EPS2021.docx.pdf>

Pour calculer votre OETH par simulation :

https://www.agefiph.fr/employeur/simulateur_doeth

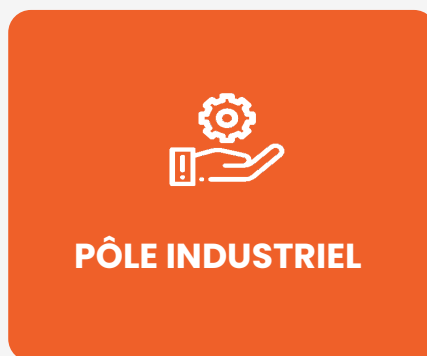
Vous travaillez déjà avec TALENDI ?

10 % de votre contribution AGEFIPH ou FIPHFP peuvent être réservés et dédiés à la formation des salariés de l'Entreprise Adaptée à qui vous confiez le marché. Ils peuvent également servir aux investissements nécessaires dans le cadre d'un partenariat.

Cf article D.5212-28 du Code du travail.

■ PÔLE INDUSTRIEL

Experte dans le domaine de la sous traitance industrielle, TALENDI maîtrise un certain nombre de savoir-faire et vous propose **un partenariat performant et responsable**.



QUELS AVANTAGES AVEZ VOUS À NOUS CONFIER UNE PARTIE DE VOTRE PRODUCTION ?

- ✓ Expertise en industrialisation,
- ✓ Gain de productivité,
- ✓ Capacité de production additionnelle,
- ✓ Souplesse opérationnelle,
- ✓ Amélioration continue des processus,
- ✓ Concentration de vos équipes sur leur cœur de métier.

NOTRE VALEUR AJOUTÉE



QUALITÉ

Niveau qualité > à 99%
TALENDI est certifiée
ISO 9001 et EN 9100



SERVICES

Taux de service
> à 94%
Respect du délai client



CAPACITÉ ++

Un mode de production
agile et des ressources
polyvalentes



SURFACES ++

3 sites de production
sur 26 000 m²
aux espaces modulables



DÉDUCTION

Possible sur le montant
de votre contribution
AGEFIPH ou au FIPHP

Travaillez avec une équipe qui s'adapte à vos besoins.

Bénéficiez de l'expertise multi-technologies de TALENDI

- Une organisation industrielle en mode projet assurant qualité et optimisation,
- Une expérience de sous-traitance forte et reconnue avec des processus maîtrisés et répétables,
- Une synergie de compétences et de services,
- Une gestion individualisée des affaires confiées,
- Une garantie de continuité de l'activité.

Concentrez vous sur votre cœur de métier et renforcez votre démarche RSE avec TALENDI

- Une prise en charge de vos activités secondaires,
- Une action concrète sur l'emploi de personnes fragilisées par un handicap,
- Une action sociale et environnementale avec une structure évaluée RSE au niveau EXEMPLAIRE et certifiée pour la maîtrise de ses énergies.



MONTAGE INDUSTRIEL

SAVOIR-FAIRE & PROCESS

L'activité montage industriel de TALENDI va de l'opération de montage simple à l'intégration d'éléments complexes, qu'ils soient mécaniques, pneumatiques, hydrauliques, électriques, électroniques.

TALENDI maîtrise les opérations de vissage (classique et asservi), sertissage rotules, serrage au couple, rivetage, collage, métallisation, retouche peinture... et assure les contrôles dimensionnels et fonctionnels.

DOMAINE D'APPLICATION

TALENDI intervient dans les secteurs : biens d'équipements industriels ou particuliers, automobile, ferroviaire, agricole, aéronautique, énergies renouvelables.

AVANTAGES TALENDI

- Expérience de plusieurs dizaines d'années dans le montage industriel,
- Partenariats de longue date avec des clients de renom,
- Fabrication Française - Engagement RSE évalué au niveau EXEMPLAIRE et maîtrise des énergies,
- Gestion optimisée sur les moyennes et grandes séries,
- Gestion de petites séries en flux récurrent,
- Gestion de la chaîne logistique,
- Expertise en Industrialisation,
- Flexibilité reconnue.

RÉFÉRENCES CLIENTS

ALSTOM



GROUPE
ROSSI AERO



STELLANTIS

WILLIAMSON
ELECTRONIQUE

et aussi Airbus, Boehringer...



Garnitures de pavillons
secteur automobile



Cols de Cygne
secteur aéronautique



Armoire électrique
secteur ferroviaire

TÉMOIGNAGE



« Nous confions à Talendi la réalisation de séries cadencées d'accessoires pour nos panneaux de signalisation.

Talendi nous livre chaque semaine nos besoins en fonction des priorités. Cela nous permet d'obtenir des volumes et de nous concentrer sur la finition.

Nous trouvons en Talendi le partenaire de proximité qui nous garantit une qualité constante. Ils nous accompagnent depuis plus de 20 ans dans notre croissance et nous leur renouvelons notre confiance chaque année. »

Sébastien LAUTOUR Responsable Bureau d'études et méthodes Self Signal

SAVOIR-FAIRE & PROCESS

TALENDI maîtrise les technologies du câblage : Coupe de fils et câbles, marquage, sertissage, épissurage, soudures, reprise de blindage, surmoulage. L'entreprise réalise également les tests de continuité, tests d'isolement et tests diélectriques et assure la traçabilité et la gestion des composants.

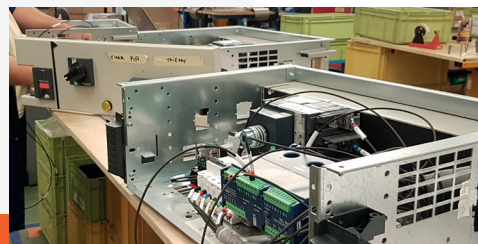
TALENDI façonne une large gamme de fils et câbles conventionnels (de 0.25 à 95 mm²) et spécifiques (sur demande) puis les intègre ensuite en faisceaux ou dans des sous-ensembles mécaniques de type armoire, coffret, platine.



réalisation de faisceaux



Câbles de batterie secteur automobile



Assemblage et câblage de platines électriques

DOMAINE D'APPLICATION

TALENDI intervient sur tout matériel statique ou roulant pour de nombreux secteurs d'activités : automobile, ferroviaire, industries diverses, agricole, mobilité, énergies renouvelables ...

AVANTAGES TALENDI

- Expérience de plusieurs dizaines d'années dans le câblage,
- Fabrication Française - Engagement RSE évalué au niveau EXEMPLAIRE et maîtrise des énergies,
- Gestion de la chaîne logistique,
- Plus de 200 outils de coupe, marquage, sertissage automatisés,
- Des qualifications IPC / WHMA-A-620A.

RÉFÉRENCES CLIENTS

ALSTOM

BUREL
PRODUCTION

CHEREAU
INNOVATION DRIVES YOUR FUTURE

METESIA

ett

rehlko

MX

SNCF

Schneider
Electric

STELLANTIS

TÉMOIGNAGE

« Notre partenariat avec Talendi existe depuis plus de 15 ans. Nous leur confions l'assemblage de 900 platines électriques en moyenne par an pour nos pompes à chaleur à hautes performances énergétiques standards. Ces platines, constituées de plus de 250 composants, sont ensuite adaptées en interne aux besoins spécifiques de nos clients. Le travail, fait avec les équipes de Talendi en amont, permet d'avoir une vraie constance dans la qualité du produit et de garantir nos délais à nos clients. Agiles et à l'écoute, les équipes de Talendi nous assurent une expertise industrielle. Si ce partenariat de proximité nous permet de réduire notre contribution AGEFIPH, il est également un vrai plus dans notre démarche RSE. »

Patrice JACQ Responsable Achats, ETT (Energie Transfert Thermique).

■ MAINTENANCE – RECONDITIONNEMENT

SAVOIR-FAIRE & PROCESS

TALENDI maîtrise les techniques nécessaires à la remise en état de produits : nettoyage, diagnostique, démontage non destructif, remontage, test, traçabilité, gestion de composants neufs ou renouvelés.



Maintenance de robinets pneumatiques



Reconditionnement de Vélo à assistance Électriques



Reprise de câblage platines Électriques

DOMAINE D'APPLICATION

TALENDI intervient en maintenance et reconditionnement sur des pièces électriques, électroniques, mécaniques, pneumatiques... pour de nombreux secteurs d'activités ; automobile, ferroviaire, mobilité, bâtiment...

AVANTAGES TALENDI

Avec cette offre de maintenance et reconditionnement nous nous positionnons comme acteur de l'économie circulaire.

Cette activité est d'autant plus pertinente dans les domaines où il existe des tensions sur les approvisionnements (vélos à assistance électrique...)

Talendi s'appuie sur une expérience industrielle forte et reconnue et vous propose un partenariat performant et responsable :

- Fabrication Française. Engagement RSE au niveau EXEMPLAIRE,
- Gestion de la chaîne logistique,
- Flexibilité...

RÉFÉRENCES CLIENTS



TÉMOIGNAGE

« Afin de répondre à la demande croissante des vélos Star de Rennes Métropole en location longue durée, nous collaborons de façon vertueuse avec Talendi pour le reconditionnement de nos Vélos à Assistance Électrique (VAE). Nous sommes très satisfaits de la prestation et ravis de ce partenariat qui nous positionne encore davantage dans la sphère de l'économie circulaire : une démarche active de recyclage en faveur de la transition écologique avec de l'emploi local, qui plus est, de personnes en situation de handicap ».

Ronan KERLOC'H Directeur général KEOLIS Rennes

KEOLIS

■ PÔLE NUMÉRIQUE

Dans le respect de la qualité et de la confidentialité, TALENDI vous offre une réelle alternative à l'offshore et vous propose l'externalisation de vos processus métiers et affaires (BPO, Business Process Outsourcing).



DIGITALISATION



PÔLE NUMÉRIQUE



SUPPORT UTILISATEURS



REPROGRAPHIE



EXTERNALISATION DE
TACHES ADMINISTRATIVES

QUELS AVANTAGES AVEZ-VOUS À EXTERNALISER VOS TACHES ADMINISTRATIVES ?

- ✓ Gain de temps important,
- ✓ Amélioration continue des processus,

- ✓ Souplesse opérationnelle,
- ✓ Gain de productivité.

NOTRE VALEUR AJOUTÉE



500 m²

Espace de production
alloué au pôle numérique



près de 40

Salariés dédiés au pôle
numérique



QUALITÉ

TALENDI est certifiée ISO
9001 et Évaluée RSE au
niveau Exemplaire



94%

Taux de service
(Commandes livrées dans les
temps/Commandes totales)



DÉDUCTION

Possible sur le montant
de votre contribution
AGEFIPH ou au FIPHP



Travaillez avec une équipe qui s'adapte à vos besoins.

Bénéficiez de l'expertise de TALENDI :

- Une organisation industrielle en mode projet assurant qualité et optimisation,
- Une synergie de compétences et de services,
- Une gestion individualisée des affaires confiées,
- Une forte garantie de continuité de l'activité.



Valorisez l'image de votre entreprise par une démarche sociétale concrète :

- Une action concrète sur l'emploi de personnes fragilisées par un handicap,
- Un statut vous permettant de valoriser jusqu'à 30% de la valeur de votre facturation annuelle,
- Une action sociétale évaluée niveau EXEMPLAIRE s'inscrivant dans votre politique RSE.

DIGITALISATION

Choisir le bon prestataire pour traiter vos documents à distance c'est gagner en agilité et en efficacité. TALENDI peut assurer toute la chaîne de dématérialisation mais aussi s'inscrire en complémentarité de vos solutions existantes : prendre en charge tout ou partie du process, vous conseiller et vous accompagner sur une solution globale de digitalisation avec ses partenaires.



Votre entreprise ou organisme, quelle que soit sa taille, a des supports à dématérialiser.

Votre intérêt pour le zéro papier est grandissant ? La disponibilité des documents en partage est devenue nécessaire pour vous avec les nouveaux modes de travail ? Vous êtes à la recherche de gain de temps ? **Contactez-nous !**

POURQUOI TRAVAILLER AVEC TALENDI ?



NOS RÉFÉRENCES



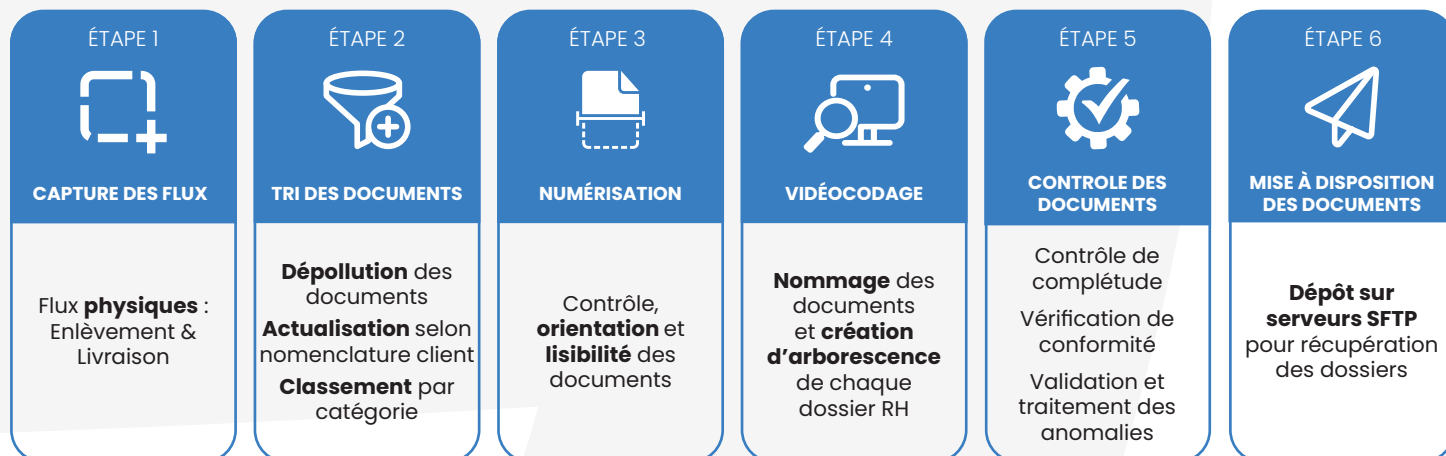
Groupama



DIGITALISEZ VOS DOSSIERS RH

Digitaliser vos dossiers RH vous permet d'organiser et de gérer tous les documents nécessaires au suivi personnalisé de chacun de vos collaborateurs (contrat de travail, congés, absences, formations, compétences, entretiens, risques, accidents, relations sociales...). En un clic, vous retrouvez l'information que vous recherchez. Un gain de temps évident et une communication plus efficiente.

NOTRE PROCESS



En fin de processus, TALENDI propose de **restituer** ou de **détruire** vos documents.

POURQUOI DIGITALISER VOS DOSSIERS RH

- Améliorer votre démarche RSE : Diminuer les impressions papier inutiles.
- Réduire considérablement le risque de perte de documents ou d'erreurs de destinataire.
- Gagner du temps évident : plus besoin d'aller rechercher des documents dans les archives papier.
- Assurer la **traçabilité** des opérations.
- Accéder rapidement à l'**information**, améliorer la communication entre les différents services et faciliter les nouvelles organisations de travail (**télétravail**).



TÉMOIGNAGE CLIENT



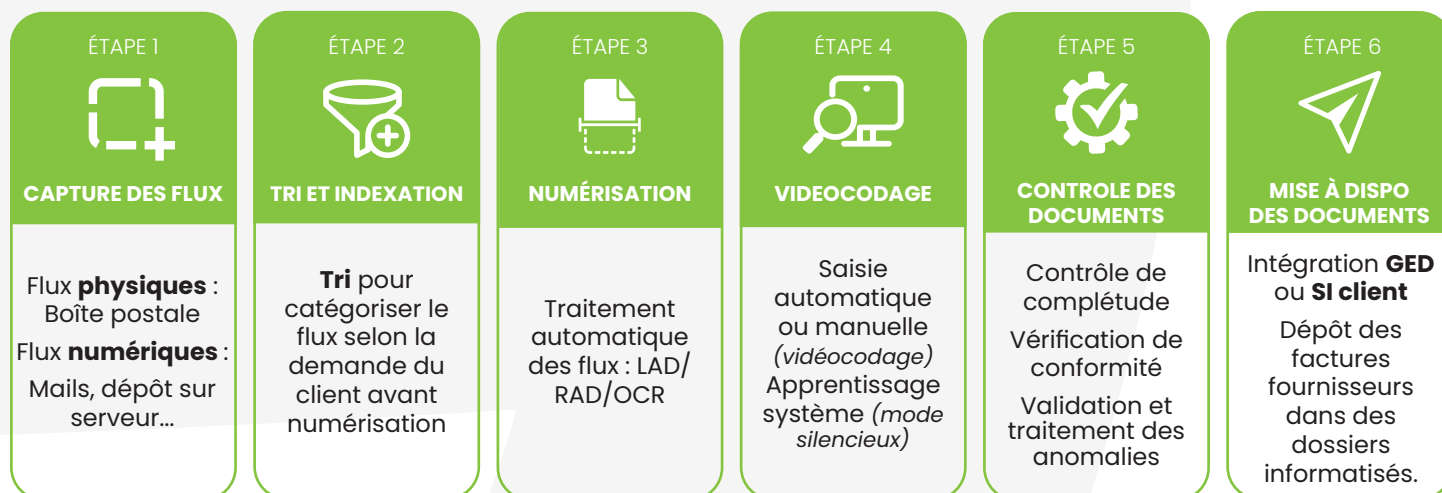
Nous apprécions travailler avec TALENDI sur la digitalisation de nos dossiers RH et nous souhaitons faire durer ce partenariat dans le temps car il a du sens et rejoint pleinement les valeurs de Néotoa. L'équipe est très professionnelle, son approche des affaires met en confiance. Réactive, elle est à l'écoute de nos attentes, elle nous apporte également des solutions d'améliorations.

Sébastien GUITTONNEAU, Néotoa

DIGITALISEZ VOS FACTURES FOURNISSEURS

Pour beaucoup d'entreprises, la gestion de factures fournisseurs est fastidieuse et coûteuse car chaque fournisseur a ses propres règles de facturation, que ce soit en termes de support ou de canal de diffusion. TALENDI vous propose une solution de digitalisation pour faciliter la réception électronique de vos factures et automatiser leur traitement.

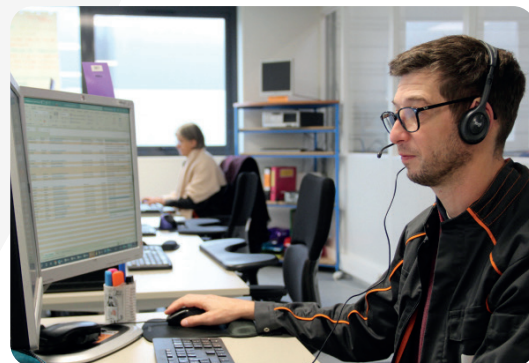
NOTRE PROCESS



En fin de processus, TALENDI propose de **restituer** ou de **détruire** vos documents.

L'INTÉRÊT DE DIGITALISER VOS FACTURES FOURNISSEURS

- **Gagner du temps** : La centralisation de l'information rendue possible avec la digitalisation vous permet de retrouver à tout moment et où que vous soyez les informations de votre entreprise. Retrouvez en quelques clics vos anciennes factures.
- **Gagner en sécurité** : avec l'émergence des nouvelles technologies, la traçabilité et la pérenité de vos données sont garanties.
- **Faciliter l'export de vos données** : vous souhaitez exporter vos factures pour votre comptable, les trier par mois ? Grâce à la digitalisation de vos factures, c'est désormais possible et ceci représentera un gain de temps important en fin de mois.



TÉMOIGNAGE CLIENT



Nous travaillons en étroite collaboration avec la société TALENDI sur la numérisation et le vidéocodage de nos factures fournisseurs. Nous apprécions la qualité, la réactivité et l'organisation des équipes afin de répondre à nos demandes. Nous collaborons efficacement à l'optimisation des process dans le cadre d'une démarche d'amélioration continue et de changement d'outils. Enfin, avoir comme partenaire TALENDI fait sens au vu des valeurs que nous partageons.

Jean-Christophe BERNIER, SPIE France

■ REPROGRAPHIE

L'atelier reprographie de TALENDI réalise vos impressions numériques noir et blanc et couleur.

Les formats et grammage de nos papiers vont du A6 au SRA3, de 80g à 300g.

Nos encres d'impression sont alimentaires et nous utilisons des papiers FSC ou PEFC (label environnemental, respectueux de la forêt).



Types de documents

- Cartes de visites,
- papier à en-tête,
- catalogue produits, journaux,
- flyers, affiches (max SRA3), bloc notes, notices, carnets à souches en triptyque ou simple...



Finitions personnalisées

- Pliage tous types, assemblage, coupe au format
- Plastification
- Agrafage à plat ou à cheval
- Reliure (spirale plastique ou métallique, baguette plastique, dos carré collé)
- Perforation et micro perforation.



Services sur-mesure

- Retouche finale de vos documents sur InDesign
- Mise sous pli gros volumes en manuel et jusqu'à 3 documents en automatique
- Façonnage /Conditionnement (mallettes, pochettes, mise en classeurs, sous film...)
- Routage, affranchissement , personnalisation d'enveloppe.



Prise en charge complète

- Dépôt des plis affranchis au centre la Poste PIC de Rennes
- Enlèvements et livraisons par nos soins
- Réactivité, qualité et garantie de service global.

TÉMOIGNAGE CLIENT



« Cela fait plus de 10 ans que nous travaillons avec Talendi sur des prestations de colisages, d'opérations marketing et de gestion documentaire. Si le partenariat s'est initié pour des raisons sociétales, il perdure grâce aux compétences des équipes de Talendi ; réactivité, approche industrielle aux process clairs, échanges fluides, proximité de nos structures... Alors, oui, faire travailler des personnes en situation de handicap est un plus qui s'inscrit pleinement dans les valeurs de Groupama Loire Bretagne mais ce n'est pas la première raison de notre collaboration. C'est avant tout la performance de Talendi qui prime, et nous espérons bien développer ensemble de nouvelles activités. »

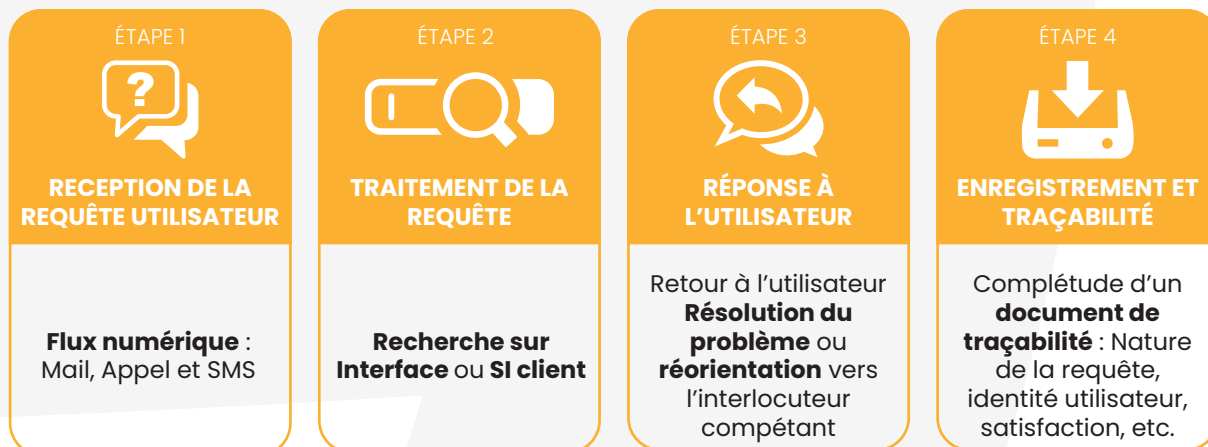
Olivier DUGRÉ

Responsable achats, supply chain, moyens généraux GROUPAMA Loire Bretagne

SUPPORT UTILISATEURS

Le service Support utilisateurs de TALENDI vous propose une assistance informatique à distance. Il prend en charge votre demande et vous oriente vers la solution adaptée à votre besoin. Professionnel et réactif, il vous aide dans vos recherches et résout les problèmes que vous ou vos collaborateurs pouvez rencontrer. (problèmes liés au système d'exploitation, aux applications ou à toute mauvaise gestion/utilisation d'outils)

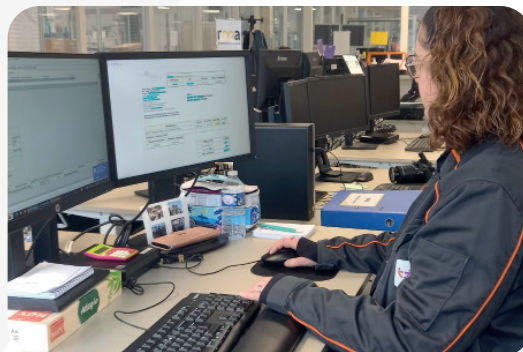
NOTRE PROCESS



Notre service Support utilisateurs s'imprègne de votre process. Partant ainsi d'une base de connaissance préétablie, il répond aux questions de vos utilisateurs, les oriente et leur fait gagner un temps considérable.

L'INTÉRÊT DE FAIRE APPEL À UN SUPPORT UTILISATEURS

- Avoir un point de contact unique pour assister vos clients internes et externes dans leurs recherches et besoin d'aide.
- Libérer du temps à vos collaborateurs pour qu'ils restent concentrés sur leurs tâches afin d'améliorer leur satisfaction.
- Obtenir des réponses du Support aux questions et incidents rencontrés par les utilisateurs.
- Gagner en efficacité : obtenir des réponses plus rapides et de meilleure qualité.
- Avoir une vraie source d'informations sur les incidents et les demandes de vos utilisateurs pour adapter vos process, prendre de bonnes décisions et améliorer la gestion de votre structure.



TÉMOIGNAGE CLIENT



« La SNCF met à la disposition de l'ensemble des entités de son groupe plus de 3 000 contrats. Les utilisateurs des contrats sont dispersés dans l'ensemble des entités SNCF, sur tout le territoire. Les difficultés à trouver les articles et/ou à accéder aux détails des contrats sont autant de freins à l'utilisation des accords-cadres. Ainsi, afin de faciliter l'accès et le recours aux contrats, une assistance a été mise en place **en partenariat avec Talendi** pour aider les utilisateurs dans leur recherche de produits / prestations dans l'application **Recherche Accords-Cadres** et répondre à leurs interrogations. Nous sommes très satisfaits du niveau de qualité du service rendu ainsi que de la compétence et la qualité humaine de l'équipe Talendi en place. »

Quyen WEI, Direction des achats groupe



**TALENDI - Zone de la Touche-Tizon à
Noyal-Châtillon-sur-Seiche (35)**



**TALENDI - chez Stellantis La Janais
à Chartres de Bretagne (35)**



**TALENDI - Rue des Prés Mêlés à
Saint Erblon (35)**

Siège social

TALENDI

Z.A. de la Touche Tizon – Rue du Comte de Dion
Noyal Châtillon sur Seiche – CS89232
35092 Rennes Cedex 9

Tel : **02 23 27 02 70**

Courriel : contact@talendi.com

www.talendi.com